

Sie wollen Teil eines wirtschaftlich starken Unternehmens mit besten Zukunftsperspektiven sein? Dann sind Sie bei uns richtig: Die SWSG ist das führende Wohnungsunternehmen in Baden-Württemberg und der größte Wohnungsanbieter in der Landeshauptstadt Stuttgart. Mit Investitionen von weit über 100 Millionen Euro im Jahr werden wir in den nächsten Jahren weiterwachsen. Dabei bilden wir das gesamte Spektrum wohnungswirtschaftlicher Kernkompetenz ab – von der Projektentwicklung und dem Bauträgergeschäft bis hin zur Bestandsbewirtschaftung.

Für unsere Abteilung Servicecenter suchen wir eine kundenorientierte Persönlichkeit als

MITARBEITER (M/W/D) SERVICE UND EMPFANG

IHRE HAUPTAUFGABEN

- Empfang von Besucher*innen und Anmeldung in den Fachbereichen
- Professionelle Bearbeitung der Anliegen unserer Kund*innen im Erstkontakt
- Dokumentation der Anliegen in den jeweiligen Kundenserviceprogrammen
- Allgemeine administrative Tätigkeiten
- Bearbeiten und Scannen der Post
- Koordination des SWSG Terminbuchungstools für Mieter*innen
- Verwaltung und Bestellung von Büromaterial
- Übernahme von Sonderaufgaben für alle Unternehmensbereiche

IHR PROFIL

- Kaufmännische Ausbildung
- Berufserfahrung in der persönlichen und telefonischen Kundenbetreuung
- Ausgeprägte digitale Kommunikationskompetenz
- Sehr gute MS-Office Kenntnisse, SAP-Kenntnisse wünschenswert
- Ausgeprägte Service- und Dienstleistungsorientierung
- Souveränes, zuvorkommendes und freundliches Auftreten
- Zuverlässigkeit, Verantwortungsbewusstsein sowie selbständige Arbeitsweise

WIR BIETEN

- Eigenverantwortung in einem vielseitigen Aufgabengebiet
- Freundliche und hilfsbereite Kolleg*innen mit einer wertschätzenden und angenehmen Arbeitsatmosphäre
- Moderne und arbeitsergonomische Arbeitsplatzausstattung mit neuester Bürotechnologie
- Umfangreiche persönliche und fachliche Förderung mit flexiblem Arbeitszeitmodell und der Möglichkeit zum Mobilen Arbeiten
- Interessante Entwicklungsperspektiven
- Innovatives Gesundheitsmanagement mit zusätzlichen Mitarbeiterleistungen wie Fitnesskooperation und Jobrad-Leasing
- Ein attraktives Leistungs- und Gehaltspaket
- Förderung der betrieblichen Altersvorsorge und Unfallschutz
- Jobticket und bei Bedarf Mietwohnung aus unserem Bestand

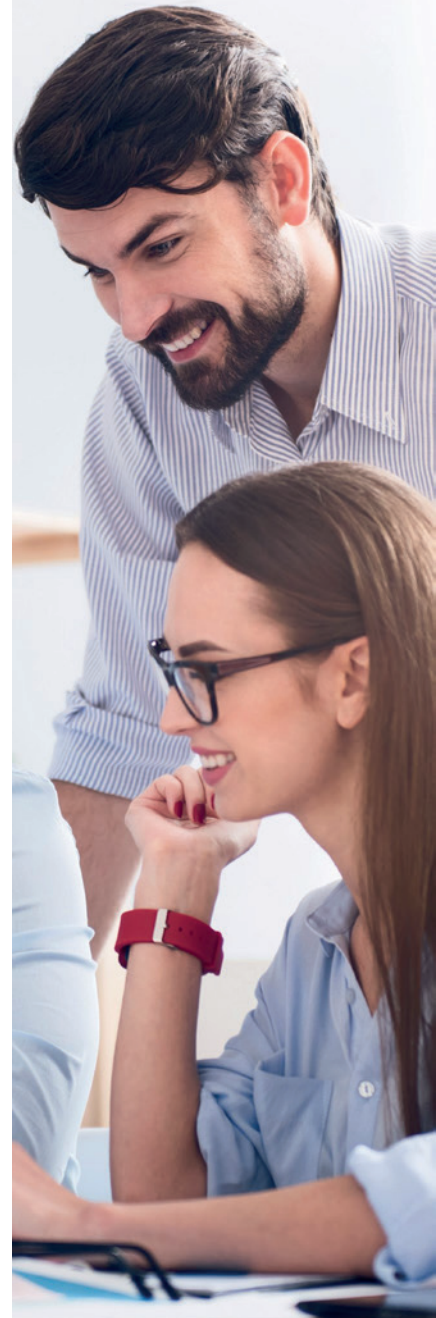
INTERESSIERT?

Wir freuen uns auf Ihre Bewerbungsunterlagen als PDF-Datei unter Angabe der **Kennziffer 0122** und Ihrer Gehaltsvorstellung an die Personalabteilung. Diskretion sowie die Einhaltung von Sperrvermerken sind für uns selbstverständlich.

Hinweis nach Artikel 13 Datenschutzgrundverordnung: Die im Rahmen des Bewerbungsprozesses gespeicherten Daten werden gemäß den Richtlinien der DSGVO gespeichert und ggfs. gelöscht. Details können Sie jederzeit auf unserer Homepage einsehen oder anfordern.



Wir stehen für eine offene und wertschätzende Unternehmenskultur. Denn Arbeitszeit ist Lebenszeit.



Stuttgarter Wohnungs- und Städtebau- gesellschaft mbH

Augsburger Straße 696
70329 Stuttgart

Telefon: 0711 9320-106

E-Mail: personal@swsg.de

Internet: www.swsg.de

