

Sie wollen Teil eines wirtschaftlich starken Unternehmens mit besten Zukunftsperspektiven sein? Dann sind Sie bei uns richtig: Die SWSG ist das führende Wohnungsunternehmen in Baden-Württemberg und der größte Wohnungsanbieter in der Landeshauptstadt Stuttgart. Mit Investitionen von weit über 100 Millionen Euro im Jahr werden wir in Zukunft weiterwachsen. Dabei bilden wir das gesamte Spektrum wohnungswirtschaftlicher Kernkompetenz ab – von der Projektentwicklung und dem Bauträgergeschäft bis hin zur Bestandsbewirtschaftung. Wir wollen unseren Mieterinnen und Mietern ein Zuhause bieten. Dazu gehört nach unserem Selbstverständnis, dass wir unseren Kunden gerade dann zur Seite stehen, wenn Hilfe gebraucht wird. Seit 20 Jahren berät und unterstützt unser erfahrenes Team im Sozialmanagement Mieterinnen und Mieter in besonders herausfordernden Lebenslagen.

Für unseren Bereich **Sozialmanagement** suchen wir ab sofort eine weitere lösungsorientierte Persönlichkeit als

SOZIALPÄDAGOGE / MEDIATOR (M/W/D)

IHRE AUFGABEN

- Kontaktaufnahme bei Konflikten zu Mietern, Nachbarn oder Bezugspersonen und Durchführung von Gesprächen zur Konfliktlösung
- Unterstützung zur Vermeidung von mietrechtlichen Streitigkeiten sowie Interessenausgleich zwischen unterschiedlichen Bewohnergruppen
- Schaffung einer Streitkultur, die von Kooperation, Integration, Toleranz und Einhaltung klarer Regeln geprägt ist
- Konzeption und Durchführung von Nachbarschaft fördernden Projekten
- Weiterer Ausbau der Zusammenarbeit mit den Sozialen Diensten, Ämtern und dem Mieterbeirat.
- Aktive Teilnahme an Stadtteilrunden sowie in Projekten zur Quartiersentwicklung

IHR PROFIL

- Abgeschlossenes Studium der Sozialpädagogik oder der Sozialen Arbeit
- Zusatzqualifikation in Systemischer (Familien-)Therapie oder in der Mediation
- Nachhaltige Berufserfahrung in der Sozialen Arbeit mit Schwerpunkt in der Konfliktlösung
- Geeignete Netzwerke mit Akteuren der Sozialarbeit und Behörden in Stuttgart
- Gute EDV-Kenntnisse
- Ausgeprägte Kommunikationsfähigkeit und interkulturelle Kompetenz verbunden mit hoher Kundenorientierung, sicherem Auftreten und Belastbarkeit

WIR BIETEN

- Ein fortschrittliches, wirtschaftlich gesundes und nachhaltig agierendes Unternehmen
- Eigenverantwortung in einem vielseitigen Aufgabengebiet
- Freundliche und hilfsbereite Kollegen*innen in einem angenehmen Arbeitsklima
- Umfangreiche persönliche und fachliche Förderung mit innovativem Arbeitszeitmodell
- Interessante Entwicklungsperspektiven
- Aktives Gesundheitsmanagement
- Ein attraktives Leistungs- und Gehaltspaket
- Förderung der betrieblichen Altersvorsorge und Unfallschutz
- Jobticket und bei Bedarf Mietwohnung aus unserem Bestand

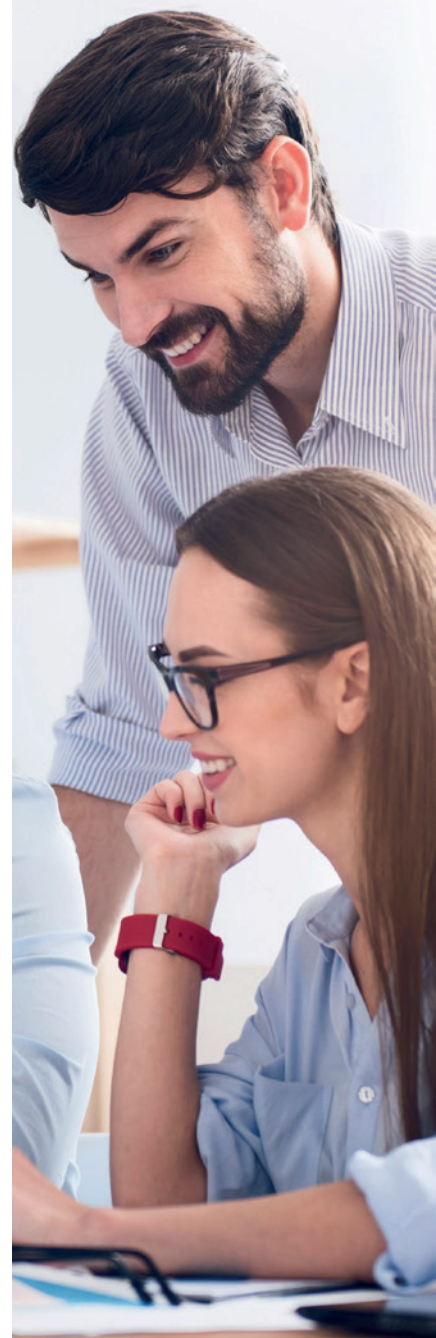
INTERESSIERT?

Wir freuen uns auf Ihre Bewerbungsunterlagen als PDF-Datei unter Angabe der **Kennziffer 1120** und Ihrer Gehaltsvorstellung an die Personalabteilung. Diskretion sowie die Einhaltung von Sperrvermerken sind für uns selbstverständlich.

Hinweis nach Artikel 13 Datenschutzgrundverordnung: Die im Rahmen des Bewerbungsprozesses gespeicherten Daten werden gemäß den Richtlinien der DSGVO gespeichert und ggfs. gelöscht. Details können Sie jederzeit auf unserer Homepage einsehen oder anfordern.



Wir stehen für eine offene und wertschätzende Unternehmenskultur. Denn Arbeitszeit ist Lebenszeit.



Stuttgarter Wohnungs- und Städtebau- gesellschaft mbH

Augsburger Straße 696
70329 Stuttgart
Telefon: 0711 9320-106
E-Mail: personal@swsg.de
Internet: www.swsg.de

