

Sie wollen Teil eines wirtschaftlich starken Unternehmens mit besten Zukunftsperspektiven sein? Dann sind Sie bei uns richtig: Die SWSG ist das führende Wohnungsunternehmen in Baden-Württemberg und der größte Wohnungsanbieter in der Landeshauptstadt Stuttgart. Mit Investitionen von weit über 100 Millionen Euro im Jahr werden wir in den nächsten Jahren weiterwachsen. Dabei bilden wir das gesamte Spektrum wohnungswirtschaftlicher Kernkompetenz ab – von der Projektentwicklung und dem Bauträgergeschäft bis hin zur Bestandsbewirtschaftung.

Für unsere Abteilung **Bestandsmanagement** suchen wir eine vertrauenswürdige und engagierte Persönlichkeit als

TEAMASSISTENZ (M/W/D)

IHRE HAUPTAUFGABEN

- Unterstützung und Entlastung der Abteilungsleitung im Tagesgeschäft und des Teams bei operativen und administrativen Aufgaben sowie Projekten
- Klassischen Assistenzaufgaben (Korrespondenz nach innen und außen, Unterstützung bei der Erarbeitung und Erstellung von Präsentationen, Entscheidungsvorlagen, Abteilungsprotokollen und diversen Statistiken)
- Unterstützung beim Ausbau von bestehenden Prozessen und Arbeitsabläufen in der Abteilung
- Terminplanung und tägliche Büroorganisation
- Übernahme von Sonder- und Projektaufgaben

IHR PROFIL

- Kaufmännische Ausbildung mit mehrjähriger Berufserfahrung; wünschenswert in der Immobilienwirtschaft
- Vertiefte Kenntnisse in der Projektarbeit/-management
- Sehr gute IT-Kenntnisse (MS-Office insb. Word, Excel, Power Point)
- Organisationstalent mit der Fähigkeit komplexe Sachverhalte zielgerichtet voranzutreiben
- Dienstleistungsorientierte und kommunikationsstarke Persönlichkeit

WIR BIETEN

- Eigenverantwortung in einem vielseitigen Aufgabengebiet und interessante Entwicklungsperspektiven
- Freundliche und hilfsbereite Kolleg*innen mit einer wertschätzenden und angenehmen Arbeitsatmosphäre
- Umfangreiche persönliche und fachliche Förderung mit flexiblem Arbeitszeitmodell und der Möglichkeit zum mobilen Arbeiten
- Moderne und arbeitsergonomische Arbeitsplatzausstattung mit neuester Bürotechnologie
- Innovatives Gesundheitsmanagement mit zusätzlichen Mitarbeiterleistungen wie Fitnesskooperation und Jobrad-Leasing
- Ein attraktives Leistungs- und Gehaltspaket inkl. Jobticket-Angebot
- Arbeitgeberfinanzierte betriebliche Altersvorsorge und Unfallschutz
- Möglichkeit zum Mieten einer Wohnung aus unserem Bestand in Stuttgart inkl. Mitarbeiter-Mietzuschuss

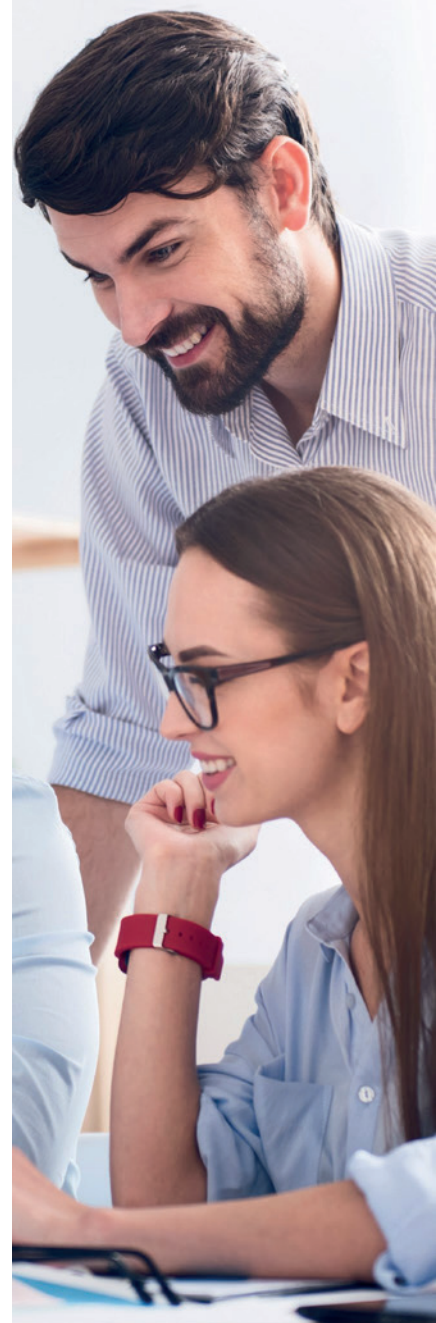
INTERESSIERT?

Wir freuen uns auf Ihre Bewerbungsunterlagen als PDF-Datei unter Angabe der **Kennziffer 1522** und Ihrer Gehaltsvorstellung an die Personalabteilung. Diskretion sowie die Einhaltung von Sperrvermerken sind für uns selbstverständlich.

Hinweis nach Artikel 13 Datenschutzgrundverordnung: Die im Rahmen des Bewerbungsprozesses gespeicherten Daten werden gemäß den Richtlinien der DSGVO gespeichert und ggfs. gelöscht. Details können Sie jederzeit auf unserer Homepage einsehen oder anfordern.



Wir stehen für eine offene und wertschätzende Unternehmenskultur. Denn Arbeitszeit ist Lebenszeit.



Stuttgarter Wohnungs- und Städtebau- gesellschaft mbH

Augsburger Straße 696
70329 Stuttgart
E-Mail: personal@swsg.de
Internet: www.swsg.de

