

Sie wollen Teil eines wirtschaftlich starken Unternehmens mit besten Zukunftsperspektiven sein? Dann sind Sie bei uns richtig: Die SWSG ist das führende Wohnungsunternehmen in Baden-Württemberg und der größte Wohnungsanbieter in der Landeshauptstadt Stuttgart. Mit Investitionen von weit über 100 Millionen Euro im Jahr werden wir auch in den nächsten Jahren weiter wachsen. Dabei bilden wir das gesamte Spektrum wohnungswirtschaftlicher Kernkompetenz ab – von der Projektentwicklung und dem Bauträgergeschäft bis hin zur Bestandsbewirtschaftung.

Für unseren Bereich **Bestandsmanagement** suchen wir ab sofort eine engagierte Führungskraft als

## KUNDENCENTERLEITER (M/W/D)

### IHRE AUFGABEN

- Sicherstellung der wirtschaftlichen Betreuung und Weiterentwicklung von ca. 4.500 WE
- Führung, Förderung und Motivation des Teams mit ca. 16 Mitarbeitenden
- Steuerung der Vermietung zur systematischen Weiterentwicklung des Bestandes
- Mitwirkung bei der Entwicklung und Realisierung von strategischen Konzepten
- Kontaktpflege zu externen Stellen und Vertretern unseres Unternehmens
- Kontinuierliche Prozessoptimierung und Übernahme von Sonderaufgaben
- Periodische Erhebung von Daten, deren Aufarbeitung und Auswertung

### IHR PROFIL

- Studium mit Schwerpunkt in der Immobilienwirtschaft oder vergleichbare Ausbildung
- Erste Führungserfahrung in der Wohnungs- und Immobilienwirtschaft
- Nachweisbare Erfolge in der Bestandsentwicklung und/oder Prozessoptimierung
- Interesse an und Verständnis für technische Themen wie z.B. Energetische Optimierung etc.
- Gesicherte Kenntnisse im Mietrecht, MS Office, idealerweise auch in SAP
- Überzeugungsfähigkeit und Durchsetzungsvermögen
- Freude an der Mitgestaltung und Weiterentwicklung von internen Prozessen

### WIR BIETEN

- Ein fortschrittliches, wirtschaftlich gesundes und nachhaltig agierendes Unternehmen
- Eigenverantwortung in einem vielseitigen Aufgabengebiet
- Freundliche und hilfsbereite Kollegen\*innen in einem angenehmen Arbeitsklima
- Umfangreiche persönliche und fachliche Förderung mit innovativem Arbeitszeitmodell
- Interessante Entwicklungsperspektiven
- Aktives Gesundheitsmanagement
- Ein attraktives Leistungs- und Gehaltspaket
- Förderung der betrieblichen Altersvorsorge und Unfallschutz
- Jobticket und bei Bedarf Mietwohnung aus unserem Bestand

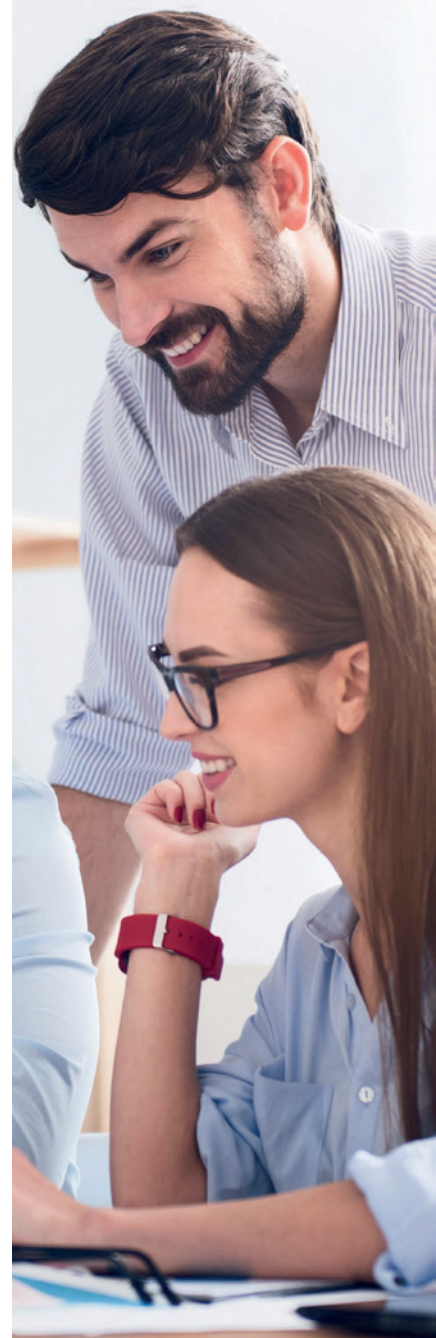
### INTERESSIERT?

Wir freuen uns auf Ihre Bewerbungsunterlagen als PDF-Datei unter Angabe der **Kennziffer 0220** und Ihrer Gehaltsvorstellung an die Personalabteilung. Diskretion sowie die Einhaltung von Sperrvermerken sind für uns selbstverständlich.

Hinweis nach Artikel 13 Datenschutzgrundverordnung: Die im Rahmen des Bewerbungsprozesses gespeicherten Daten werden gemäß den Richtlinien der DSGVO gespeichert und ggfs. gelöscht. Details können Sie jederzeit auf unserer Homepage einsehen oder anfordern.



Wir stehen für eine offene und wertschätzende Unternehmenskultur. Denn Arbeitszeit ist Lebenszeit.



Stuttgarter Wohnungs- und Städtebau- gesellschaft mbH

Augsburger Straße 696  
70329 Stuttgart  
Telefon: 0711 9320-106  
E-Mail: [personal@swsg.de](mailto:personal@swsg.de)  
Internet: [www.swsg.de](http://www.swsg.de)

