

Sie wollen Teil eines wirtschaftlich starken Unternehmens mit besten Zukunftsperspektiven sein? Dann sind Sie bei uns richtig: Die SWSG ist das führende Wohnungsunternehmen in Baden-Württemberg und der größte Wohnungsanbieter in der Landeshauptstadt Stuttgart. Mit Investitionen von weit über 100 Millionen Euro im Jahr werden wir in den nächsten Jahren weiterwachsen. Dabei bilden wir das gesamte Spektrum wohnungswirtschaftlicher Kernkompetenz ab – von der Projektentwicklung und dem Baurärgeschäft bis hin zur Bestandsbewirtschaftung.

Für die Bereichsleitung des Bestandsmanagement suchen wir eine engagierte Persönlichkeit als

ASSISTENZ DER BEREICHSLEITUNG (M/W/D)

IHRE HAUPTAUFGABEN

- Unterstützung und Entlastung des Bereichsleiters im Tagesgeschäft und bei organisatorischen und administrativen Aufgaben
- Eigenständige Übernahme von Korrespondenz nach innen und außen
- Erarbeitung und Erstellung von Präsentationen, Analysen und Protokollen
- Planung, Organisation und Koordination von bereichsbezogenen Besprechungen und Abstimmungen
- Mitarbeit bei Projekten und Übernahme von Sonderaufgaben innerhalb des Bestandsmanagements

IHR PROFIL

- Erfolgreich abgeschlossene kaufmännische Berufsausbildung mit immobilienwirtschaftlichem Schwerpunkt oder eine vergleichbare Ausbildung
- Assistenzerfahrung, idealerweise in der Immobilienwirtschaft
- Sicherer Umgang mit MS-Office, digitalen Medien und idealerweise SAP
- Organisationstalent mit zuvorkommendem und freundlichem Auftreten
- Dienstleistungsorientierte und kommunikationsstarke Persönlichkeit

WIR BIETEN

- Eigenverantwortung in einem vielseitigen Aufgabengebiet und interessante Entwicklungsperspektiven
- Freundliche und hilfsbereite Kolleg*innen mit einer wertschätzenden und angenehmen Arbeitsatmosphäre
- Umfangreiche persönliche und fachliche Förderung mit flexiblem Arbeitszeitmodell und der Möglichkeit zum mobilen Arbeiten
- Moderne und arbeitsergonomische Arbeitsplatzausstattung mit neuester Bürotechnologie
- Innovatives Gesundheitsmanagement mit zusätzlichen Mitarbeiterleistungen wie Fitnesskooperation und JobradLeasing
- Ein attraktives Leistungs- und Gehaltspaket inkl. Jobticket-Angebot
- Arbeitgeberfinanzierte betriebliche Altersvorsorge und Unfallschutz
- Möglichkeit zum Mieten einer Wohnung aus unserem Bestand in Stuttgart inkl. Mitarbeiter-Mietzuschuss

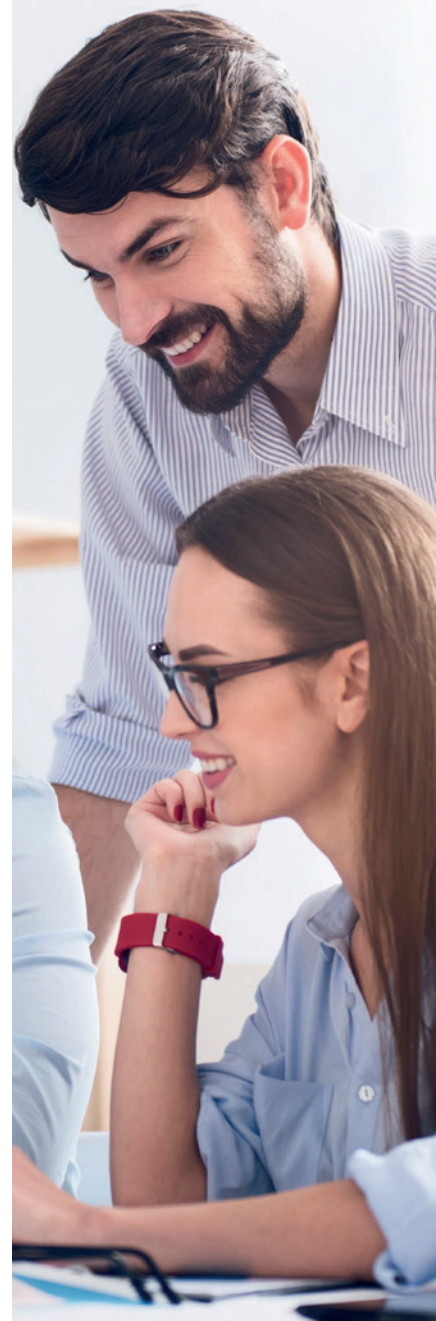
INTERESSIERT?

Wir freuen uns auf Ihre Bewerbungsunterlagen als PDF-Datei unter Angabe der **Kennziffer 1422** und Ihrer Gehaltsvorstellung an die Personalabteilung. Diskretion sowie die Einhaltung von Sperrvermerken sind für uns selbstverständlich.

Hinweis nach Artikel 13 Datenschutzgrundverordnung: Die im Rahmen des Bewerbungsprozesses gespeicherten Daten werden gemäß den Richtlinien der DSGVO gespeichert und ggfs. gelöscht. Details können Sie jederzeit auf unserer Homepage einsehen oder anfordern.



Wir stehen für eine offene und wertschätzende Unternehmenskultur. Denn Arbeitszeit ist Lebenszeit.



Stuttgarter Wohnungs- und Städtebau- gesellschaft mbH

Augsburger Straße 696
70329 Stuttgart
E-Mail: personal@swsg.de
Internet: www.swsg.de

