

Sie wollen Teil eines wirtschaftlich starken Unternehmens mit besten Zukunftsperspektiven sein? Dann sind Sie bei uns richtig: Die SWSG ist das führende Wohnungsunternehmen in Baden-Württemberg und der größte Wohnungsanbieter in der Landeshauptstadt Stuttgart. Mit Investitionen von weit über 100 Millionen Euro im Jahr werden wir in den nächsten Jahren weiterwachsen. Dabei bilden wir das gesamte Spektrum wohnungswirtschaftlicher Kernkompetenz ab – von der Projektentwicklung und dem Bauträgergeschäft bis hin zur Bestandsbewirtschaftung.

Unsere Abteilung Baumanagement sucht eine ambitionierte Persönlichkeit als

## PROJEKTLEITUNG / ARCHITEKT NEUBAU-PLANUNG (M/W/D)

### IHRE HERAUSFORDERUNG

- Entwicklung und Konzeption von anspruchsvollen Wohnbauprojekten
- Projektverantwortung von der Vorplanungs- und Entwurfs- bis zur Ausführungsplanung
- Steuerung der externen Projektbeteiligten
- Bauherrenvertretung gegenüber Ämtern und Behörden

### IHR PROFIL

- Architekt (m/w/d) oder Studium mit bautechnischem Hintergrund
- Nachhaltige Berufserfahrung Bauleitung-Wohnungsbau
- Ideal: Schwerpunkt in der Planung und Projektsteuerung
- Affinität für ästhetische, funktionale und kostenbewusste Architektur
- Fähigkeit, komplexe Inhalte für alle Beteiligten verständlich zu präsentieren
- Gute Kommunikationsfähigkeit und soziale Kompetenz
- Selbständiges und strukturiertes Arbeiten

### WIR BIETEN

- Ein vielseitiges Aufgabengebiet mit Eigenverantwortung in einem fortschrittlichen und wirtschaftlich gesunden und nachhaltig agierenden Unternehmen
- Ein angenehmes Arbeitsklima mit freundlichen und hilfsbereiten Kollegen\*innen
- Ein attraktives Leistungs- und Gehaltspaket, umfangreiche persönliche und fachliche Förderung mit interessanten Entwicklungsperspektiven
- Ein innovatives Arbeitszeitmodell ohne Kernarbeitszeiten
- Förderung betrieblicher Altersvorsorge, Unfallschutz und Jobticket
- Ein aktives Gesundheitsmanagement
- Eine Mietwohnung aus unserem Bestand

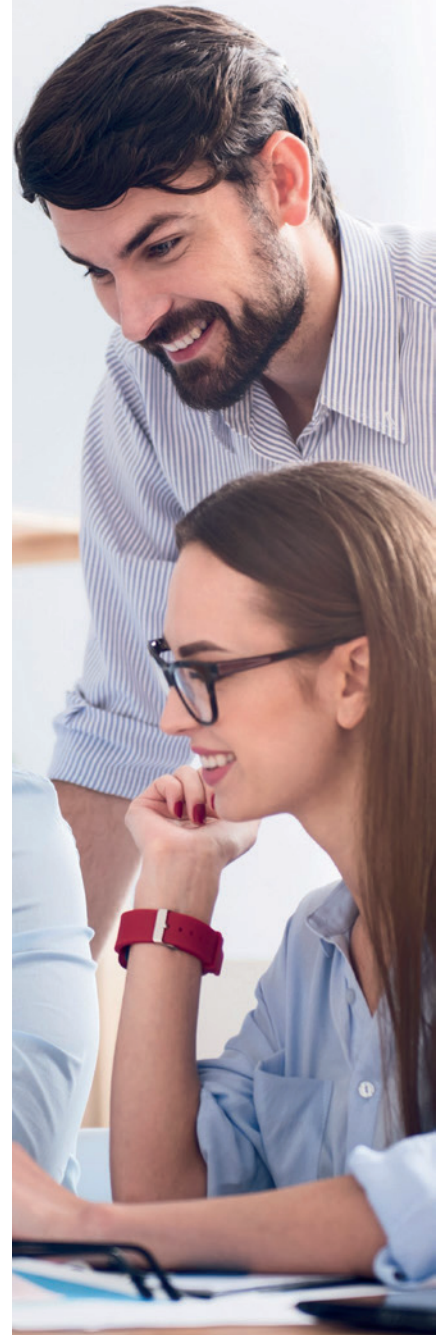
### INTERESSIERT?

Wir freuen uns auf Ihre Bewerbungsunterlagen als eine PDF-Datei unter Angabe der **Kennziffer 1121** und Ihrer Gehaltsvorstellung an die Personalabteilung. Diskretion sowie die Einhaltung von Sperrvermerken sind für uns selbstverständlich.

Hinweis nach Artikel 13 Datenschutzgrundverordnung: Die im Rahmen des Bewerbungsprozesses gespeicherten Daten werden gemäß den Richtlinien der DSGVO gespeichert und ggfs. gelöscht. Details können Sie jederzeit auf unserer Homepage einsehen oder anfordern.



Wir stehen für eine offene und wertschätzende Unternehmenskultur. Denn Arbeitszeit ist Lebenszeit.



Stuttgarter Wohnungs- und Städtebau-  
gesellschaft mbH

Augsburger Straße 696  
70329 Stuttgart  
Telefon: 0711 9320-106  
E-Mail: [personal@swsg.de](mailto:personal@swsg.de)  
Internet: [www.swsg.de](http://www.swsg.de)

